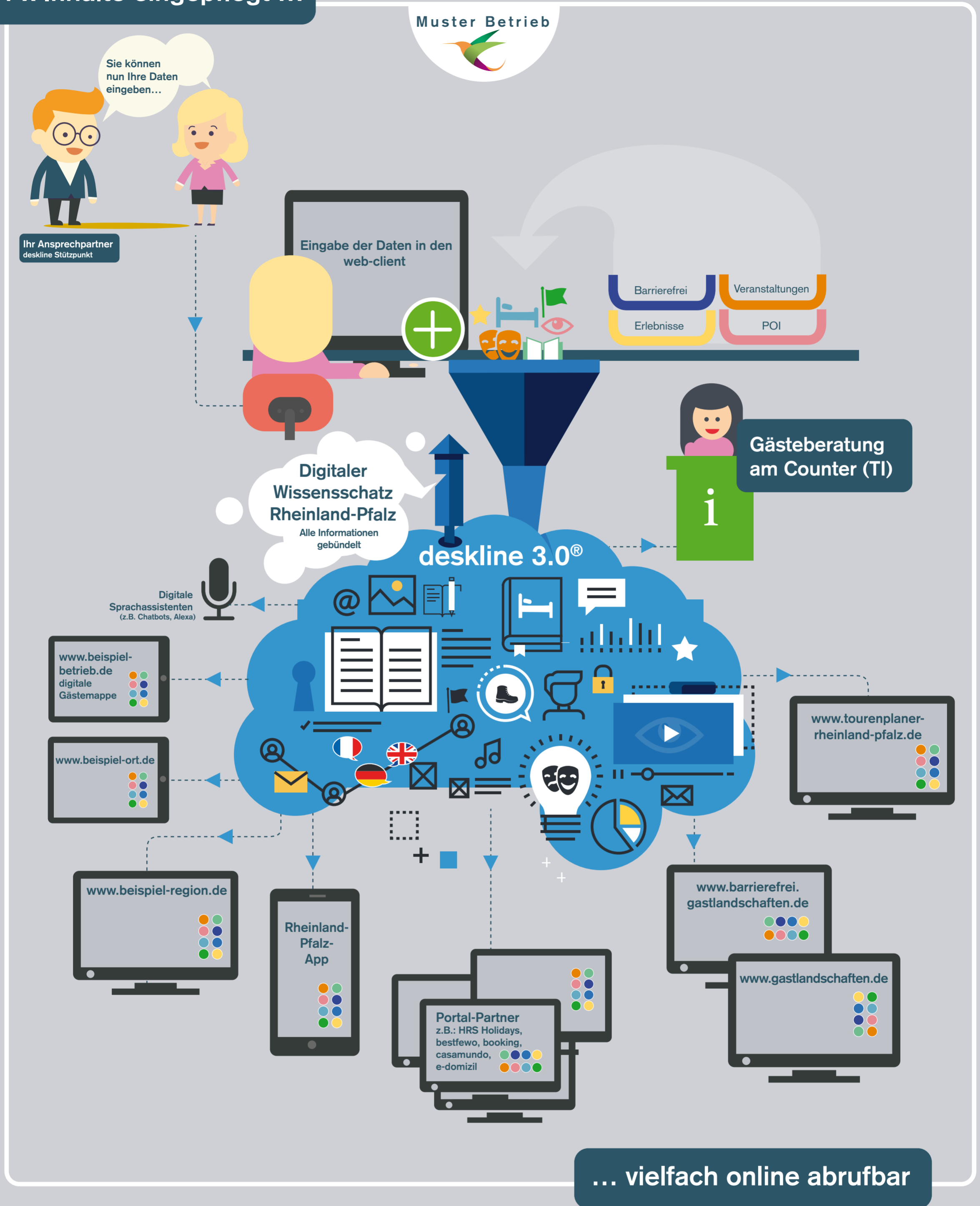


# Die deskline 3.0<sup>®</sup>-Vorteile für Leistungsträger

1 x Inhalte eingepflegt ...



## Vorteile/Mehrwerte

- ✓ Aktuelle Daten (in allen Kanälen)
- ✓ Mehr Sichtbarkeit (bei den relevanten Zielgruppen)
- ✓ Mehr Marketingschlagkraft (Reichweite, Kontakte, Konversion)
- ✓ Mehrwertservices für Gäste (z.B.: Tourenwidgets, App, pdf, QR-Code)
- ✓ Zentrale Digitalisierungskümmerer (Channelmanager, Schema.org, Sprachassistenten, amp (accelerated mobile pages), Julia)
- ✓ Mehr Zeit für Kernaufgaben
- ✓ Verknüpfung mit Tourendaten